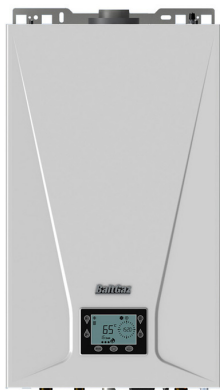


# Описание товара Настенный газовый котел

## BaltGaz Turbo E 14 (сж)



### Описание

Настенный газовый котел BaltGaz Turbo E 14 (сж) от компании Пром-Каталог.Ру

### Характеристики

Страна	Россия
Производство	Россия
Тип котла	Энергозависимый
Режим работы	Отопление/ГВС
Камера сгорания	Закрытая
Горелка	Атмосферная
Мах мощность, кВт	14
Min мощность, кВт	9
Мах давление отопит контура , Атм	2,5
Min давление отопит контура , Атм	0,6
Расширительный бак	Да
Циркуляционный насос	Да
Возможность подключения бойлера ГВС	Да
Тип теплообменника	Раздельный
Мах давление в контуре ГВС, Атм	9,87
Min давление в контуре ГВС, Атм	0,15
Производительность Δ ГВС 30С, л/мин	13,4

Мах расход сжиженного газа, кг/ч	2
Номинальное давление природного газа, мбар	20
Присоединительный ø дымохода, мм	100/60
Присоединительный ø газопровода, дюйм	3/4
ø дымохода отдельного, мм	80
Присоединительный ø контур отопления, дюйм	3/4
Присоединительный ø контур ГВС, дюйм	1/2
Электрическая мощность, Вт	125
Частота тока, Гц	50
Напряжение сети, В	220 В
Габариты (ВхШхГ), см	70x42x27
Вес, кг	29
Гарантия	2 года
Тип установки	Настенный
Погодозависимая автоматика	Да
Самодиагностика	Да
Режим Теплые полы	Да
Дистанционное управление	Да
Защита от замерзания	Да
Термостат защиты от перегрева	Да
Электронная система управления	Да
Манометр	Да
Контроль пламени	Да
Возможность установки в жилой зоне	Да
Русифицированный интерфейс	Да
Интуитивно понятное управление	Да
Высота, см	70
Ширина, см	42
Глубина, см	27

---

Информация на сайте [prom-katalog.ru](http://prom-katalog.ru) носит справочный характер и не является публичной офертой, определяемой ст. 437 ГК РФ.

Убедительная просьба уточнять цены и наличие по телефону у вашего менеджера.